

苏州电瓷厂股份有限公司

悬式第四条生产线土建项目

(宿迁)

招标书

苏州电瓷厂股份有限公司

2021年3月3日

第一部分 招标书

一、招标业务介绍：

1、招标内容：

为更好满足生产及安全的需要，我公司对苏州电瓷厂（宿迁）有限公司悬式第四条生产线土建项目进行招标，具体见技术要求，意向投标人至我公司现场勘查、交流，详细了解具体情况，并明确投标意向。

2、规格说明：

悬式第四条生产线土建项目一套（详见技术要求）。

3、联系方式：

苏州电瓷厂（宿迁）有限公司

地 址：宿迁市苏宿工业园区阳明山大道 11 号

邮 编：223800

联系人：丁经理

电 话：18012103008

传 真：0527-82868827

二、招标方式

1、我公司于 2021 年 3 月 3 日起，将本次招标文件公布在公司官方网站 <http://www.spiwcn.com/>。请符合要求且有意向参与本次招标的公司自行下载。

2、各公司按规定将投标文件于 2021 年 3 月 17 日 9:00 之前投递到我公司，所有文件需密封并加盖骑缝章。公司地址：苏州工业园区唯亭镇春辉路 20 号，文件收件人：综合管理部李经理，联系方式 0512-62758286。

3、兹定于 2021 年 3 月 17 日 9:30 在我公司（苏州工业园区唯亭镇春辉路 20 号）进行开标，届时请投标人代表出席开标仪式。我公

司在开标评标后，将中标结果以电子邮件和 EMS 邮寄《中标通知书》的形式通知各中标公司，续后将按照规定与各中标公司签订《中标确认书》或《合同》。

4、各公司报价必须做到绝对保密，一发现有相互串标行为的或在我公司评标开标宣布中标结果后出现相互攻击的，给予停标 3 个月的处罚。

三、招标业务说明

1、涉及设备安装调试的，投标人应严格按合同约定时间履行相应义务和责任；如违反相关合同约定致我公司遭受损失的，投标人应承担相应赔偿责任，具体见合同条款。

2、投标人必须为我公司提供及时、准确的信息反馈服务，要求如下：

a、投标人应安排业务素质高、工作责任心强的业务人员从事相关业务的办理，并负责随时为我公司提供相关信息查询和通讯联系，必须按照我公司所规定的时间准时完成业务，特殊紧急交货情况双方协商。

3、投标人中标后必须严格按照规定完成相应业务，不得擅自有弃标的行为，否则，将取消其在我公司的一切承接业务资格。

四、费用说明：

1、投标报价中包括材料费、人工费、调试费及运输等一切费用（包含税费）。

2、结算方式：

具体结算方式以合同为准。

第二部分 投标须知

一、投标单位资格要求：

1、投标单位必须具有国家核准颁发《营业执照》、《税务登记证》等的合法组织单位，且具有一年以上的公司营运经验，并经过我公司评估核准后方可参加投标。

2、投标单位需具有良好的服务品质与服务配合态度。

二、投标文件需具备的资料：

1、公司简介（包括企业的成立时间、规模、资质等级、员工人数、业务情况等）。

2、《营业执照》、《税务登记证》、法人代表身份证复印件、委托书、被委托人身份证复印件等。

3、报价表。

4、业务能力说明。

5、服务承诺。

6、投标单位联系资料：公司名称及地址、联系人、联系电话、传真、邮件地址。

7、其他有关资料等

三、投标文件的修改：

1、在投标截止日期前，我公司可能会以补充通知的方式修改招标文件。

2、补充通知将发给所有获得招标文件的投标单位，补充通知作为招标文件的组成部分，对投标单位起约束作用。

四、投标说明：

1、投标单位应完全理解和接受招标文件中的一切规定和要求。

2、投标单位承担投标的准备、提交有关资料、证明的一切费用，

我公司在任何情况下，且不论招标进行或结果如何，对这些费用概不负责。

3、报价修改：投标截止日期前，投标单位可以以书面形式对已递交的书面文件提出补充或修改，相应部分以最后的补充和修改为准，该书面材料应由投标单位法定代表人或授权委托人签字并加盖公章。

4、评标：我公司将按公平竞争的原则，由招投标工作小组对投标人的实力、服务、价格、质量等进行评审，以确定中标者。

5、招标方保留在签订合同前的任何时候接受或拒绝任何报价，取消招标和拒绝所有报价的权利，并且无须对受影响的招标单位承担任何责任。

6、投标保证金：在正式投标前各投标单位以银行付款的方式向我公司缴纳投标金额的 2%-5%的投标保证金。中标单位的投标保证金在中标后不作返还，并同时转为履约保证金中的一部分；未中标单位的投标保证金在开标后一周内无息全额返还。对已中标而不能履约的单位，投标保证金不予退还。（汇款时请备注：投标保证金）

投标保证金缴纳账户：苏州电瓷厂（宿迁）有限公司；

账号：1116070009300001935；

开户行：工行宿迁宿城支行。

7、履约保证金：中标单位在中标后，必须支付履约保证金或质量保证金给我公司，具体金额以合同签订为准。

五、合同签订事项：

1、投标人中标后，我公司将以电子邮件和 EMS 邮寄《中标通知书》的形式通知中标者，中标单位在收到中标通知的 30 天内其法人代表或派遣其授权代表与我公司签署《中标确认书》或《合同》。

2、投标单位承诺并同意投标结果最终以双方合同确认为准，与《合同》条款不冲突的《招标书》约定的条款同时具有法律约束效力。

3、拒签合同责任。中标单位在接到中标通知书后，在规定时间内借故否认已经承诺的条件而拒签合同或拒交履约保证金的，以投标违约处理，其投标保证金不予退还，并赔偿由此给我公司造成的损失；我公司重新组织招标的，所需费用由违约的中标单位承担。

六、招标资料内容请投标单位予以保密，不得外泄，否则我司将追究相应责任。

第三部分 附件

七、货物/工程/服务项目需求一览表

序号	项目名称	规格	单位	数量	交货时间	交货地点
1	回泥池	10 立方米	个	4	2021 年 4 月 30 日前	苏州电瓷 厂（宿迁） 有限公司
2	500 练泥机满车及空 车轨道及基础		套	1		
3	上釉机阴沟	200*200mm	米	30		
4	榨泥平台防水提	100*150mm	米	61		
5	例行线电检开槽	200*150mm	米	13.5		
6	真空练泥机开底脚螺 栓安装孔	φ 200	只	20		
7	榨泥平台排水孔	φ 150	只	13		
8	全自动除铁机排污孔	φ 200	只	3		

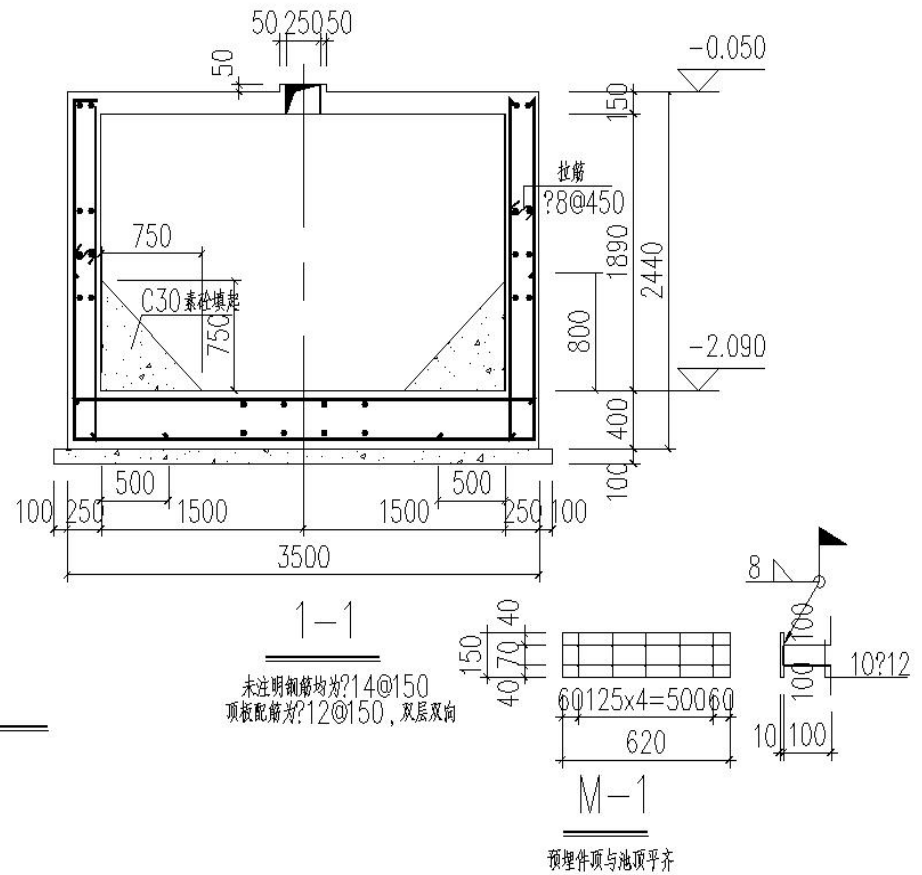
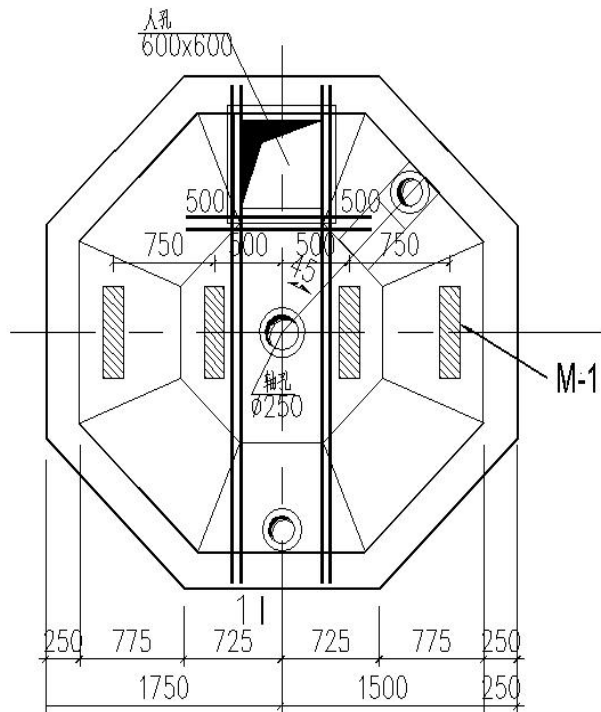
注：1、各投标单位可根据自身生产、加工能力任选若干项进行投标；

2、每项单独编制投标文件，单独封装、单独报价（需明确税率、安装费等）；

八、技术要求

回泥池（10 立方米）修建方案及主要用材如下：

- 1、 材料：混泥土采用 C30 级配防水混泥土，抗渗等级 P6, C15 混泥土垫层；钢筋采用 HRB400 级钢筋；钢筋保护层厚度为 30mm。
- 2、 基底均应落在 2 号土砂质粉质粘土土层上面，如有杂填土需将杂填土挖除，砂石回填至基底。
- 3、 当洞直径小于 300mm 时，钢筋绕过洞边不可切断。
- 4、 内壁饰面用 20mm 后大理石贴面。
- 5、 池以上外表面用 20mm 厚 1:3 水泥砂浆抹面。
- 6、 洞口加强钢筋上下排大小均为 $\phi 14\text{mm}$ ，锚入两端支座满足锚固长度。
- 7、 侧壁钢筋互相锚入时，锚固长度不小于 600mm。
- 8、 所有洞口翻沿尺寸均为 50mm*50mm。
- 9、 每个抽浆孔下均在池底对应一个 300 宽集浆槽。
- 10、 由于 2 号土砂质粉土夹粉直粘土土层为液化土层，要求采用压密注浆对基础进行加固处理，压密注浆孔间距为 1m，注浆孔在基础底面下按等边三角形满布桩，且应超出基础底面边缘外不小于 1m。
- 11、 现场施工产生的建筑垃圾土方需清运出厂外，不得留在现场。



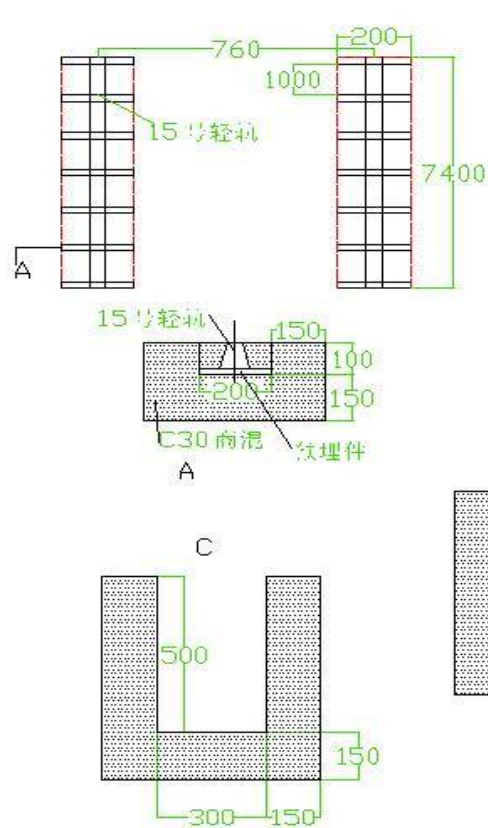
基础1 顶板模板图

模板图仅表示基础1的平面尺寸, 顶板上进浆孔、出浆孔、人孔及埋件为示意, 定位以工艺布置图为准

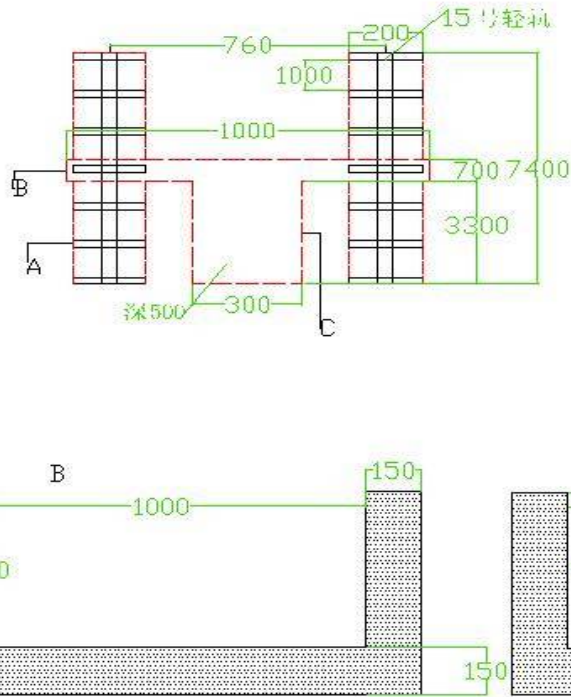
500练泥机空车满车轨道及基础修建方案及主要用材如下:

- 1、 混凝土采用 C30 级配防水混凝土, 抗渗等级 P6, C15 混凝土垫层。
- 2、 基底均应落在 2 号土砂质粉质粘土土层上面, 如有杂填土需将杂填土挖除, 砂石回填至基底。
- 3、 外表面用 20mm 厚 1:3 水泥砂浆抹面。
- 4、 现场施工产生的建筑垃圾土方需清运出厂外, 不得留在现场。

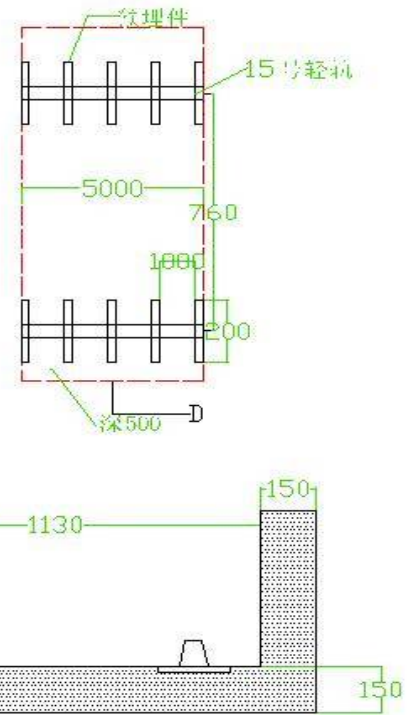
空车轨道及基础



满车轨道及基础



空板转运车轨道及基础



- 要求：1、原土夯实，底部垫层10cm。
2、使用C30商混。
3、所有垃圾清运出厂外。

上釉机阴沟要求：浇筑抹平后做防水处理。

例行线电检要求：安装线管后浇筑抹平。

榨泥平台防水提要求：使用 C30 级配防水混凝土浇筑抹平。